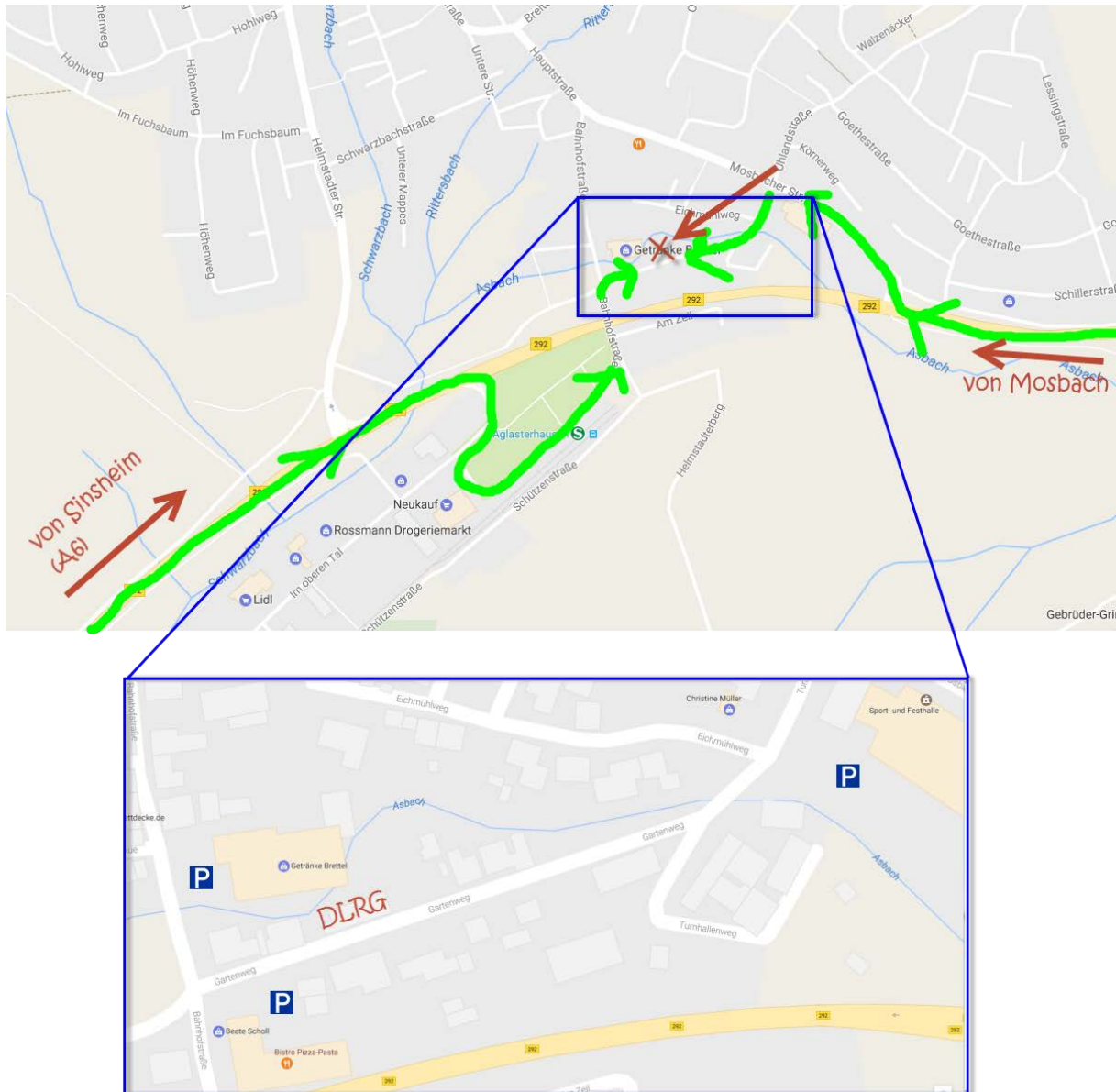


Anfahrt über Mosbach:

Auf der B292 Richtung Aglasterhausen, erste Abfahrt Aglasterhausen rechts in die Mosbacher Straße, die nächste Links

Anfahrt über Sinsheim:

Auf der B292 Richtung Aglasterhausen, erste Abfahrt **rechts** in das obere Tal, die nächste links in die Bahnhofsstraße, nach der Brücke über die B292 rechts



Die Parkmöglichkeiten direkt vor dem DLRG-Heim sind begrenzt.

P1: Parkfläche schräg gegenüber

P2: Vor dem Getränkemarkt Brettl, um die Ecke in der Bahnhofsstraße

P3: Hinter der Festhalle (ca. 200m Fußweg)